



# 2025大同大學國際週

探索世界・連結國際



2025大同大學國際週



2025大同大學國際週

## 活動宗旨 與細項

★促進大同大學國際文化交流與理解。

★連結國際視野，接觸多元文化、語言、飲食與價值觀。



### 活動日期與對象

- 4月26日（六）  
：搭配 OPEN HOUSE與校友日
- 5月1日～2日（四～五）  
：以在校生為主



### 主辦單位

- 國際暨兩岸事務處



### 合作單位

- 邀請優久聯盟大學
- 邀請友好高中學校 共同參與



# 一、國際交流資源與機會

透過靜態展示方式（+Code連結）說明各項國際交流方式，  
例如：交換學生計畫、雙聯學位、國際實習、暑期海外課程等。

國際處外牆面  
4/26、5/1、5/2

講座 白宮106  
5/1、5/2

- 國際姊妹校交流 Overview
- Summer School/ Workshop/ Internship/EMI
- 外籍生輔導、語言交換、華語中心
- 國際專班
- 出國經驗分享座談、EMI

# International Partner University 國際姊妹校交流Overview



## 學海飛鵬獎學金

僑務學生赴國內外大專院校交換、修課學分

每位學生獲 **6萬-20萬** 不等之補助  
總補助金額近三年 每年約200萬元



出國交換或雙聯  
申請懶人包!

國際交換學生 Exchange Program 每年 **50+** 學生參與國際交換

雙聯學位 Dual Degree Program 近三年 **9** 位學生申請並獲得資格

Dual Degree 雙聯學位合作學校資訊			
美國	Wayne State University Lamar University Iowa State University	德國	Stuttgart University of Applied Sciences
澳洲	University of Newcastle Queensland University of Technology	英國	Middlesex University
日本	Chiba University	法國	ISET

大專大學國際關係發展處

# Short-term International Program : 啟動你的國際冒險旅程!

## 暑期移動計畫 Mobility Program

用一個夏天，換一次世界冒險。  
透過暑期課程，深入體驗當地文化與學術生活，累積國際學習經驗，拓展未來的可能性。

Workshop + Industrial Visit + Cultural Excursion

- |  |   |
|--|---|
| <p>主題涵蓋</p> <ul style="list-style-type: none"> <li>Project Based Learning</li> <li>Design Thinking</li> <li>Technology Innovation</li> <li>Entrepreneurship</li> </ul> | <p>合作單位</p> <ul style="list-style-type: none"> <li>Iowa State University</li> <li>University of Economics Ho Chi Minh City</li> <li>東京理工大學 先進工業大學 產業工程繼續教育</li> <li>Université de technologie de Compilgne</li> </ul> |
|--|---|



想要隨時掌握最新國際交流資訊?  
Follow Us on Instagram!

## 國際工作營 International Workshop

實戰國際交流平台!  
在專案中，與不同國籍的學生組隊，設計、溝通、短時間內提升異文化溝通與團隊合作能力。

## 國際講座 International Talk

讓你從一場Talk開始 連結世界  
來自世界各地的講者，分享第一手的產業趨勢與國際經驗，無論是設計、科技、商業還是文化議題，讓你從一場Talk開始，連結世界。

## 國際實習 International Internship

讓你的履歷更亮眼 未來更有競爭力!  
實際走入海外企業，國際經驗，參與專業實務，從中培養競爭力與全球視野。

大專大學國際關係發展處

# Language and Cultural Support 提供生活支持與情感陪伴

## 學伴制度 Studying Partner Program

協助國際學生適應校園生活  
由國際關係發展處與生活相關課程，協助國際學生適應校園生活與課程。協助國際學生適應校園生活與課程。協助國際學生適應校園生活與課程。



## 在地文化體驗活動 Cultural Activities

認識台灣的人文風俗與生活文化  
舉辦國際學生社會與代辦的文化地產與歷史之旅，藉由這些文化體驗與互動，提升學生在地文化理解，增進跨文化理解力，並發展與本地學生的交際關係，進一步增進跨文化溝通與理解。



## EMI全英語授課 English as a Medium of Instruction

CALL TO ACTION!  
以英語授課促進跨文化、跨語言專業知識，包括各專業領域知識，包括商業、工程設計以及文學專業科目課程。



## 語言交換 Language Exchange

透過語言交換，與國際學生面對面交流，提出練習不同語言，互幫互學文化語言、聽中文、學外語，同時建立跨文化友誼，一起成長!

大專大學國際關係發展處

# International Class 與產業趨勢接軌

## TTU INTENSE Program 國際產業人才教育專班

以企業需求為導向，對國內產業技術升級，產學共同培養STEM(科學、技術、工程、數學)及中導程相關領域人才。

- 企業實習與就業
- 國際友善校園
- 全英語授課環境
- 語言支持系統  
(基礎課程、語言輔導諮詢)



## 三大專業領域

- 1 半導體  
Semiconductor
- 2 人工智慧  
Artificial Intelligence, AI
- 3 通訊  
Communication Technology

## Cooperative Enterprises

<p><b>SEMICON</b> 科盛門國際股份有限公司</p> <ul style="list-style-type: none"> <li>Established in 1988, SEMICON is a leading manufacturer of semiconductor, with 100% foreign investment capital.</li> <li>Product of 400+ different applications, including mobile phone, laptop, computer, TV, etc.</li> <li>100% of SEMICON's products are produced in-house.</li> </ul>	<p><b>ARIPRON</b> 榮科電子股份有限公司</p> <ul style="list-style-type: none"> <li>Established in 1988, ARIPRON is a leading manufacturer of semiconductor, with 100% foreign investment capital.</li> <li>Product of 400+ different applications, including mobile phone, laptop, computer, TV, etc.</li> <li>100% of ARIPRON's products are produced in-house.</li> </ul>	<p><b>INTC</b> 達基科技股份有限公司</p> <ul style="list-style-type: none"> <li>Established in 1988, INTC is a leading manufacturer of semiconductor, with 100% foreign investment capital.</li> <li>Product of 400+ different applications, including mobile phone, laptop, computer, TV, etc.</li> <li>100% of INTC's products are produced in-house.</li> </ul>
<p><b>WIZ</b> 緯創資通股份有限公司</p> <ul style="list-style-type: none"> <li>Established in 1988, WIZ is a leading manufacturer of semiconductor, with 100% foreign investment capital.</li> <li>Product of 400+ different applications, including mobile phone, laptop, computer, TV, etc.</li> <li>100% of WIZ's products are produced in-house.</li> </ul>	<p><b>WIZ</b> 緯創資通股份有限公司</p> <ul style="list-style-type: none"> <li>Established in 1988, WIZ is a leading manufacturer of semiconductor, with 100% foreign investment capital.</li> <li>Product of 400+ different applications, including mobile phone, laptop, computer, TV, etc.</li> <li>100% of WIZ's products are produced in-house.</li> </ul>	<p><b>TRI</b> 研華科技股份有限公司</p> <ul style="list-style-type: none"> <li>Established in 1988, TRI is a leading manufacturer of semiconductor, with 100% foreign investment capital.</li> <li>Product of 400+ different applications, including mobile phone, laptop, computer, TV, etc.</li> <li>100% of TRI's products are produced in-house.</li> </ul>
<p><b>AS</b> 安森美半導體股份有限公司</p> <ul style="list-style-type: none"> <li>Established in 1988, AS is a leading manufacturer of semiconductor, with 100% foreign investment capital.</li> <li>Product of 400+ different applications, including mobile phone, laptop, computer, TV, etc.</li> <li>100% of AS's products are produced in-house.</li> </ul>	<p><b>AS</b> 安森美半導體股份有限公司</p> <ul style="list-style-type: none"> <li>Established in 1988, AS is a leading manufacturer of semiconductor, with 100% foreign investment capital.</li> <li>Product of 400+ different applications, including mobile phone, laptop, computer, TV, etc.</li> <li>100% of AS's products are produced in-house.</li> </ul>	<p><b>AS</b> 安森美半導體股份有限公司</p> <ul style="list-style-type: none"> <li>Established in 1988, AS is a leading manufacturer of semiconductor, with 100% foreign investment capital.</li> <li>Product of 400+ different applications, including mobile phone, laptop, computer, TV, etc.</li> <li>100% of AS's products are produced in-house.</li> </ul>

大專大學國際關係發展處



## 二、國際升學輔導建議



協助有志赴海外升學的學生了解準備方向與申請管道。



### 國外學校資訊展攤

介紹學校，提供基本資料與聯絡窗口。

擺攤 /TBC；日期：5/1、5/2



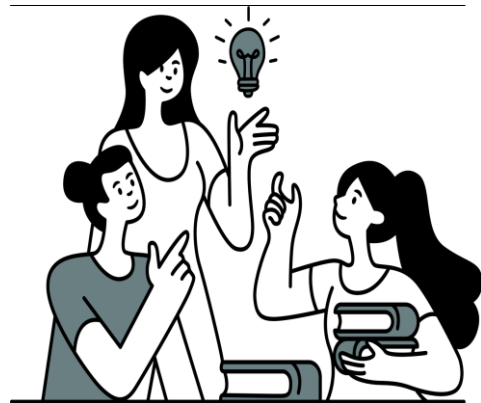
### 國外升學說明會

邀請升學顧問說明申請流程。

講座/白宮106；日期：5/1、5/2



## 三、國際生留台輔導



協助國際學生在台適應生活與職涯發展，提升其在地認同與滿意度。

講座/白宮106；日期：5/1、5/2

職涯輔導講座：

1. 與企業合作
2. 提供職涯講座
3. 模擬面試
4. 履歷健檢

⋮



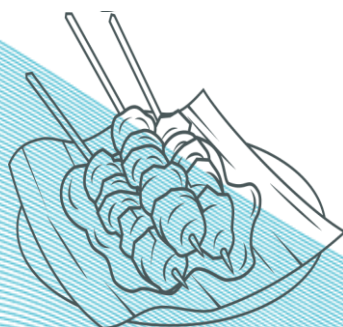
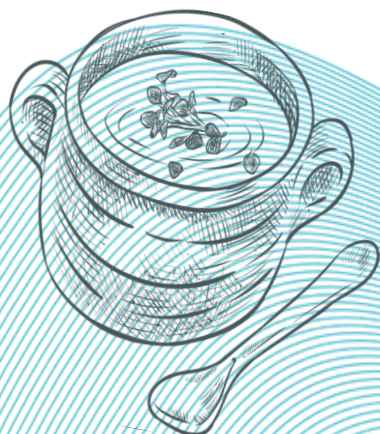
# 四、文化體驗活動



促進不同文化間的認識與交流，營造多元校園氛圍。

## □□ 異國美食體驗活動

擺攤/TBC；日期：4/26、5/1、5/2



**INTERNATIONAL FOOD TASTING EVENT**  
*MENU*

Taste the Nations

**MAIN DISHES**

- Chicken Larb[Thailand]
- Bachelor's Chicken Curry[Myanmar]
- Mie ayam[Indonesia]
- Chicken Noodle[Indonesia]

**APPETIZERS**

- Floating Rice Balls[Myanmar]
- Pickled Tea Leaf Salad[Myanmar]
- ES Teller[Indonesia]

Includes illustrations of a chef character, flags of Myanmar, Thailand, and Indonesia, and a cartoon couple at the bottom.



# 國際週規劃總覽



2025大同大學國際週

	主題	項目內容	形式	地點	4/26	5/1 5/2
1	國際交流資源 與機會	國際姊妹校交流 Overview	靜態展示	國際處外 牆面	V	V
		Summer School/ Workshop/ Internship/ EMI				
		外籍生輔導、語言交 換、華語中心				
		國際專班				
		EMI	講座	白宮 106		V
		出國經驗分享座談				V
2	學生國際升學 輔導建議	國外學校資訊展攤	擺攤	TBC		V
		國外升學說明會	講座	白宮 106		V
3	國際生留台輔 導	職涯輔導講座	講座	白宮 106		V
4	文化體驗	異國美食體驗活動 (連結緬甸、印尼與 越南外籍生)	擺攤	TBC	V	V

# 113學年度下學期 第二次導師會議



班級整體學習、成績弱勢同學輔導狀況及優良表現事蹟個案分享等

114年4月24日(四)

# 議程

- ☞ 單位聯繫事項
  - 課外活動組宣導事項
  - 生涯諮詢中心聯繫事項
  - 導師室聯繫事項
- ☞ 大二導師工作報告
- ☞ 臨時動議
- ☞ 校長訓勉
- ☞ 會議結束

# 單位聯繫事項

# 課外組業務宣導

高教深耕-完善弱勢輔導協助機制



**導師資訊**

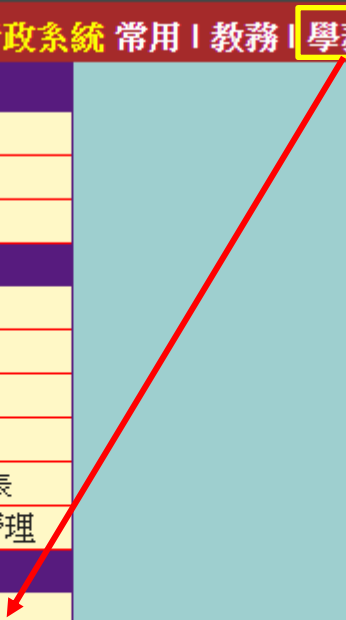
- > 導師面談註記
- > 班級人數統計
- > 兵役管理

**學生資訊**

- > 班級學生
- > 學生照片
- > 學生學歷
- > 家長登入紀錄
- > 親師座談會報名列表
- > 學生自主健康管理

**生活輔導**

- > **全員輔導網**
- > 點名登錄/檢視
- > 出缺勤統計
- > 學生請假統計
- > 學生請假
- > 操行成績登錄



新增一般輔導

**新增弱勢輔導**

本學期課業預警紀錄

弱勢系統

[適用辦法!!](#) || [回總頁](#) || [輔導權限管理](#) || [輔導統計數據](#) || [輔導統計數據2之取名好難](#)

事經系

班級	學號	姓名	113學年第1 學期身份	113學年第2 學期身份	輔導
1130001	41000001	張國華	輕度身障生	輕度身障生	輔導
1130001	41000002	張國華	特殊境遇子女	特殊境遇子女	輔導
1130001	41000003	張國華	極(重)度身障生	極(重)度身障生	輔導
1130001	41000004	張國華	低收	中低	輔導
1130001	41000005	張國華	低收	低收	輔導
1130001	41000006	張國華	中低	中低	輔導
1130001	41000007	張國華		弱勢三級	輔導
1130001	41000008	張國華	低收	低收	輔導
1130001	41000009	張國華		弱勢三級	輔導
1130001	41000010	張國華		弱勢二級	輔導
1130001	41000011	張國華		弱勢助學第六級	輔導
1130001	41000012	張國華	特殊境遇子女	特殊境遇子女	輔導
1130001	41000013	張國華	低收	低收	輔導
1130001	41000014	張國華	中低	中低	輔導





# 113-2深耕弱勢助學金申請



依據本校「**大同大學補助經濟不利學生學習助學金**」  
辦法辦理 (民國113年6月13日行政會議通過)。



## 申請方式

由學生自行至課外組辦理。



## 申請時間

**114年2月19日至6月27日截止**，逾期不候。

(若經費使用完畢，將提早截止)



## 注意事項

各類助學金補助金額有限 (視年度預算而定)，如有超額狀況將以申請先後順序為準。





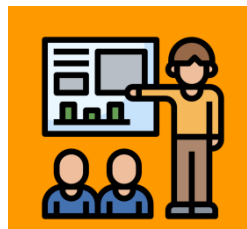
# 深耕弱勢助學金措施



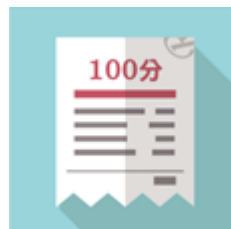
多元學習



校內外競賽



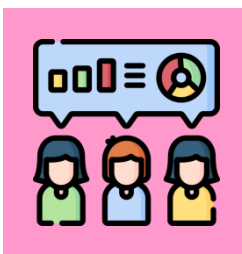
安心學習輔導



學業優良



學業成績進步



同儕互助



專題研究



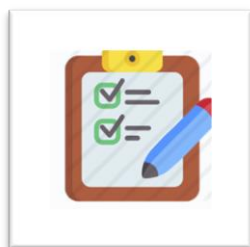
自主學習



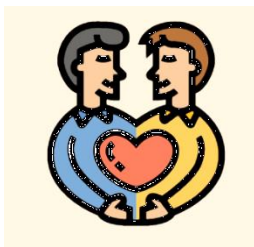
實習及就業



專業證照  
及升學



就業力提升



社會回饋與服  
務學習



國際移動力



職涯學習



特教學習





# 深耕弱勢助學金相關連結

- 深耕弱勢助學金相關辦法及內容可參閱課外組網站:

<https://reurl.cc/Or6Ex9>



- 弱勢深耕助學金LINE@通訊平台  
**(TTU高教深耕-弱勢助學金)**，協助學生獲得即時訊息，主動推播獎助學金資訊；針對深耕弱勢助學金申請有任何疑問，也可至平台上發問。  
負責人：課外組 林君玲小姐，02-21822928\*6541



# 學生事務處 生涯諮詢中心

114.04.22

# 關懷學生時較為敏感的議題

- ▶ 性侵害、猥褻、任一方未滿**16**歲之性行為
- ▶ ( 無論成年與否，皆須於**24**小時內通報 )
- ▶ 性騷擾
- ▶ ( 未滿**18**歲須於**24**小時內通報，**18**歲以上通報非強制)
- ▶ 親密關係暴力
- ▶ ( 未滿**18**歲須於**24**小時內通報，**18**歲以上同居需**24**小時內，未同居則非強制)
- ▶ 家庭暴力
- ▶ ( 無論成年與否，皆須於**24**小時內通報 )

## 唔談紀錄 \*

輔導老師		輔導日期	
問題類型	家庭困擾		
唔談紀錄	該生父母已不在人世，長期與其兄長有 <b>家產與家暴紛擾</b> ，雖領有 <b>禁制令</b> ，前幾天 <b>又挨打了！</b> 才又請假、開完庭。人生路孤獨、坎坷，能夠正常生活、學習，活到現今、挺進大學，以尋常面目及心態跟同學和導師互動，導師都暗自佩服。惟該生特別拜託本人少一些註記與公開， <b>所以不能再多寫了</b> ，很抱歉！		

### 追蹤唔談紀錄

如擬新增本筆資料的追蹤唔談紀錄，請點選上面之「Add」按鈕。

無追蹤唔談紀錄

# 有風險的關懷紀錄

- ▶ 明確提到學生被家暴，甚至還說自己不能再多寫了
- ▶ 沒有轉介生涯諮詢中心，但覺得寫在全員輔導網上，自己就沒有責任
- ▶ 實際上，這位老師沒有依法通報，而且還留有證據隨時可供查閱
- ▶ 如果被罰，會罰這位老師本人六千元以上三萬元以下罰鍰

## 唔談紀錄

輔導老師		輔導日期	
問題類型	人際關係		
唔談紀錄	該生與同學相處遭遇困難，但不希望導師介入。		
家長聯繫	告知家長轉介生涯諮詢中心		
轉介原因及希望協助事項	請生涯諮詢中心提供專業輔導， <span style="border: 1px solid blue; padding: 2px;">已直接與中心連繫。</span>		
轉介處理狀態：生涯諮詢中心完成此次諮詢		<span style="border: 1px solid blue; padding: 2px;">變更轉介處理狀態(輔導員專用)</span>	
追蹤唔談紀錄 <span style="color: green; font-weight: bold;">Add</span> 如擬新增本筆資料的追蹤唔談紀錄，請點選上面之「Add」按鈕。			
追蹤唔談#2  <span style="color: red; font-weight: bold;">x</span>			
輔導老師	張紫婷	輔導日期	2025-03-06
唔談內容	已安排學生個別諮商,感謝老師轉介		
追蹤唔談#1 			
輔導老師		輔導日期	
唔談內容	由於社群軟體傳來內容，導致該生情緒不穩定。但該生表示不希望導師介入。		
家長聯繫	已與家長回報後續處理方式。		
處理情形	轉介生涯諮詢中心心理師。		

# 安全的關懷紀錄

- ▶ 簡單描述，避免敏感文字
- ▶ 如需轉介生涯中心，請務必**直接聯繫中心**

# 謹慎的做法

- ▶ 簡單與客觀的描述，避免敏感文字
- ▶ 單純描述學生學習困難或住宿訪視等議題
- ▶ 有關精神疾患、性侵、性騷、家暴等議題，請盡量避免寫入
- ▶ 生涯諮詢中心的分機為7510（我們欺負蔡依林）

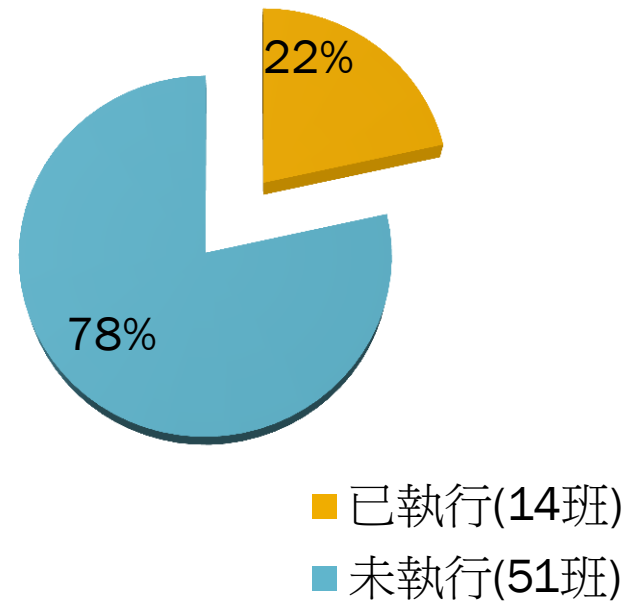
# 導師室聯繫事項

# 113-2 師生聯誼活動

- ☞ 辦理期間：開學日起至**05月31日(六)**止
- ☞ 經費：**每人餐費100元**(含同學、老師，若分次座談，師長可多次提出申請)
- ☞ 辦理方式：
  - 煩請導師辦理結束之後，檢具附檔之資料並連同發票/收據(統編:03701202)，擲回導師並將辦理作帳事宜。
  - 此活動可依同學不同狀況以小團體、個別方式辦理。

## 113-2師生聯誼執行成效

~~統計至114/4/23止



# 113-2 同儕力量大活動

- 活動期間：114年4月14日至114年6月6日止
- 報名截止日期：**114年5月2日(五)**
- 組隊方式：
  - 每組同學約3-5人
  - 同儕團隊成員經任課老師核可者
  - 重修生可與一位已通過該課的同學組成團隊
  - 每人限定報名3個科目。
  - 各團選出一位團長，負責統籌活動事宜。
- 欲申請同學請於組團後，於導師室網頁 → 活動報名專區  
→ 113-2同儕力量大活動 → (5/2前) 填寫「學習計畫書」  
→ 完成報名
- 詳細活動內容請洽導師室網頁公告



# 113-2期中預警關懷輔導活動

- ∞ 辦理期間：4月14日~5月9日
- ∞ 經費：每人餐費100元(含同學、老師，若分次座談，師長可多次提出申請)
- ∞ 辦理方式：
  - 煩請導師辦理結束之後，檢具附檔之資料並連同發票/收據(統編:03701202)，擲回導師並將辦理作帳事宜。
  - 為顧及學生個人感受，本次活動可不須照相，但請同學務必簽到。
  - 此活動可依同學不同狀況以小團體、個別方式辦理。
  - 登錄全員輔導網。

# 大二導師工作報告

班級整體學習、成績弱勢同學輔導狀況  
及優良表現事蹟個案分享等

# 臨時動議



# 校長訓勉



# 散會

